

# SAN JOAN...

ASKE aldizkariko 4. alean, goiko elizari buruz egin nuen idazlantxoan, «San Joan Bataiatzailea elizaren aldi historikoak» izenburupean, eliza honek mendetan zehar jasan izan dituen eraberrikuntzak seinaltzen nituen.

Ordurako ohartuak geunden eliza honek zenbait gauza arraro aurkezten duela. Nor ez da inoiz harrituta gelditu, F. Gaintza kaletik elizaurre bukatugabea ikustean. Zer arraiotarako nahi ote zituzten sarreraren aldamenetan gora hasi besterik egiten ez duten kontra-horma horiek? Zeri eusteko ote ziren?

Bestalde, eliza hain handia eta garaia izanik, nolatan egin zioten hain kanpandegi kaskarra?

Gu geu ere galdera hauen aurrean ikertzen ari izan gara. Eta, oraingoz behintzat, auzi hau argitzeko paper zaharren argibiderik ez dugunez gero, gure usteak eta ondorioak ordenatzen eta taxutzen ihardun gara.

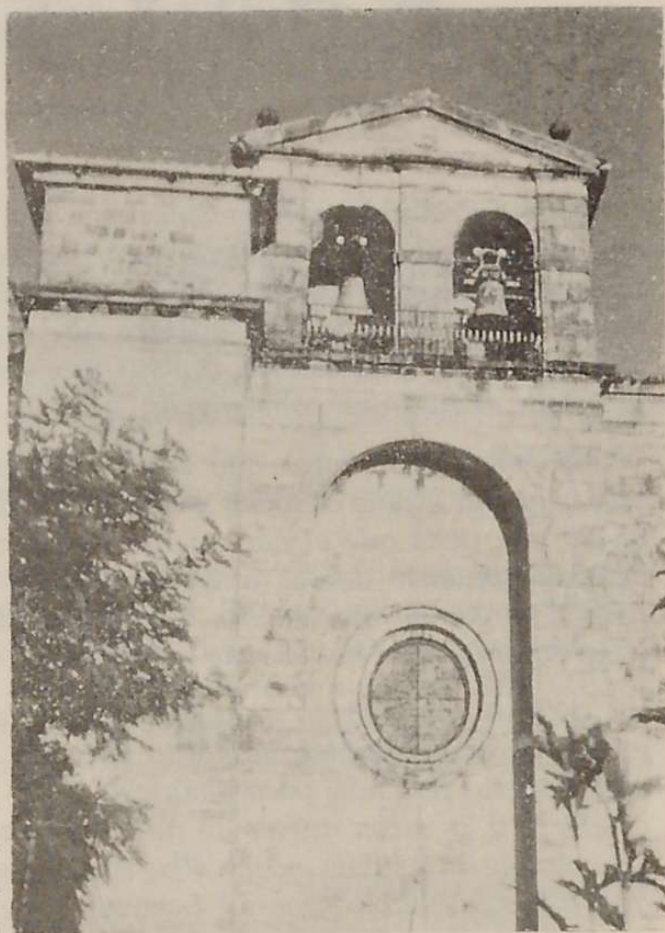
## **Kontutan hartzekoak diren dato historikoak**

Daukagun dato ia bakarra 1557ko hitzarmena dugu, zeinetan beste gauzean artean aipatzen den, sanjoandarrak banatu egin zirela beren parroki-eliza Pasai Donibanen bertan eraikitzeko. Hau gertatu zen, hain zuzen, Lezoko eliza nagusian zabalkunde-lanak egitera zihoazenean.

Gertaera honek, jakina, ordoriorik ekarriko ziokeen Lezoko eliz-erakuntzari eta lehen proiektoko zenbait asmo erdibidean gelditu behar izan zuen. Izan ere, XVI. mende erdiko eliz-erreformen gastuak gehiegizkoak gertatuko zitzaizkien orduko lezoarrei.

Gauza guzti hauek, beraz, eta ezkutuan gelditzen zaizkigunak direla eta, haserako eliz proiektoa aldatuxea iritsi zaigu.

Eskuizkriburik ez dugun arren, badugu beste dokumentu interesgarri bat dihardugun kontu hau argitzeko.



## Pasai Donibaneko eliz-egiturarekin konparaketa

Esku artean darabilgun arazo honetan ari ginela, bada, liburu bat irekitzea suertatu zitzaidan. Begien aurrean Pasai Donibaneko elizaren aurrekaldeko argazki batekin egin nuen topo. Eta hantxe aurkitu nuen erantzuna.

Hurrengo orrialdeko argazkiari begirada bat ematen badiozue, orduan zuek ere ohartuko zarete zertarako diren aurrekaldeko kontrahorma horiek. Han gaineko kanpandegi eder bati eusteko, alegia.

Pasai Donibanekoek, Lezoko parrokitik banatzean, seguraski kontutan hartu zuten hemengo eliz proiektoa beren eliza jasotzeko, Lezokoak Errenteria eta Usurbilgo elizen egiturak bereganatu zituen bezela.

Beraz, gorago esanagatik, oraingo kanpandorreko eskilarak goi-erdiko kanpandegirako igobide izan behar zukeen. Baina, azkenean, behin behineko soluziobidea eman zitzaion, kanpandegia kanpandorre-buruan ezarriz.

Arrazoi honengatik hain da kaskarra gaur egungo kanpandegia elizaren altuarekin konparatuz gero, eta ez dira behar hainbat entzuten bertako kanpaiotsak.

J. L. APERRIBAY

